

Antal måneder som registrerede arbejdssøgende 2. kvartal 2025

Der har været færre arbejdssøgende i perioden 3. kvartal 2024 til 2. kvartal 2025 end samme periode året før.

Der var i alt 4.434 personer, som har været registreret arbejdssøgende i en eller flere måneder i løbet af perioden fra 3. kvartal 2024 til 2. kvartal 2025 mod 4.454 personer i samme periode året før.

I perioden 3. kvartal 2024 til 2. kvartal 2025 havde 51,9 pct. af de arbejdssøgende i alt 2.302 personer været registreret imellem 1-3 måneder, mens 11,3 pct. eller 499 personer har været registreret imellem 10-12 måneder.

Tabel 1. Antal måneder som registrerede arbejdssøgende efter køn

	3. kvartal 2023 - 2. kvartal 2024					3. kvartal 2024 - 2. kvartal 2025				
	Alle	1-3 mdr.	4-6 mdr.	7-9 mdr.	10-12 mdr.	Alle	1-3 mdr.	4-6 mdr.	7-9 mdr.	10-12 mdr.
	Antal personer									
I alt	4.454	2.726	1.011	448	269	4.434	2.302	1.051	582	499
Mænd	2.446	1.457	574	249	166	2.415	1.185	581	346	303
Kvinder	2.008	1.269	437	199	103	2.019	1.117	470	236	196
	Andel i procent									
I alt	100,0	61,2	22,7	10,1	6,0	100,0	51,9	23,7	13,1	11,3
Mænd	100,0	59,6	23,5	10,2	6,8	100,0	49,1	24,1	14,3	12,6
Kvinder	100,0	63,2	21,8	9,9	5,1	100,0	55,3	23,3	11,7	9,7

Kilde: <https://bank.stat.gl/ardledvar>

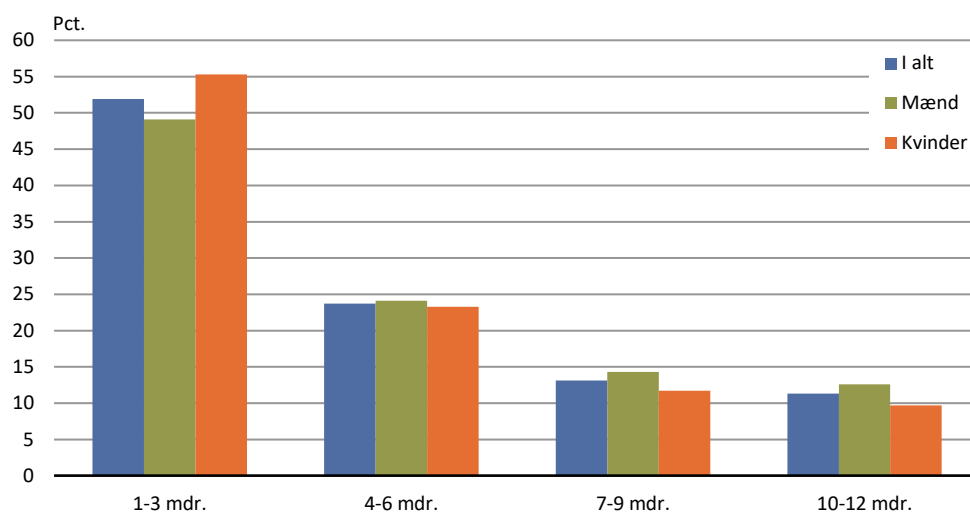
I perioden 3. kvartal 2024 – 2. kvartal 2025 har der i den yngre aldersgruppe 18-24 år været 39 personer arbejdssøgende i 10-12 måneder, eller 4,5 pct. af de 18-24 årige arbejdssøgende. I aldersgruppen 45-59 år var der 177 personer i 10-12 måneder, eller 16,9 pct. af de 45-59 årige arbejdssøgende.

Tabel 2. Antal måneder som registrerede arbejdssøgende efter alder

	3. kvartal 2024 - 2. kvartal 2025				
	Alle	1-3 måneder	4-6 måneder	7-9 måneder	10-12 måneder
Alle	4.434	2.302	1.051	582	499
18-19 år ..	255	151	68	28	8
20-24 år ..	614	356	163	64	31
25-29 år ..	607	347	137	78	45
30-34 år ..	535	292	128	63	52
35-39 år ..	468	225	133	66	44
40-44 år ..	394	199	82	63	50
45-49 år ..	281	137	57	37	50
50-54 år ..	301	149	66	42	44
55-59 år ..	485	212	109	81	83
60-65 år ..	494	234	108	60	92

Kilde: <https://bank.stat.gl/ardledvar>

I figur 1 er antal måneder som registrerede arbejdssøgende vist i procent. Der er en tendens til at kvinder har været arbejdssøgende i en kortere periode end mænd.

Figur 1. Antal måneder som registrerede arbejdssøgende i pct. i perioden 3. kvartal 2024 – 2. kvartal 2025

Kilde: <https://bank.stat.gl/ardledvar>

Ønskes yderligere oplysninger kan henvendelse ske til Statistikchef Anders Blaabjerg på e-mail: abla@stat.gl.

Signatur forklaring:

- ... Oplysninger foreligger ikke
- .. Oplysninger for usikre til at angives eller diskretionshensyn
- . Tal kan efter sagens natur ikke forekomme
- 0 Mindre end halvdelen af den anvendte enhed
- Nul
- * Foreløbigt eller anslået tal

Eventuel henvendelse

Gorm N. Pedersen

E-mail: GNPE@stat.gl

Arbejdsmarked

Grønlands Statistik
Postboks 1025 · 3900 Nuuk
Tlf.: +299 34 57 70
www.stat.gl · e-mail: stat@stat.gl

